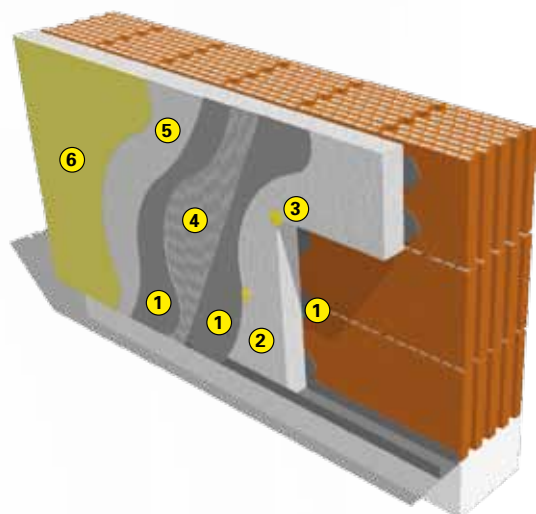


weber.therm family white



Il sistema d'isolamento che coniuga qualità di isolamento e grande economicità.

Un'ampia gamma di pannelli in EPS bianco accomunati da un elevato potere isolante, pensati appositamente per venire incontro a tutte le tue esigenze di protezione e di risparmio economico. **La qualità, ma al giusto prezzo.**

+ economico

CARATTERISTICHE DEL SISTEMA:

- Ampia gamma di classi di resistenza a compressione (80-150-200 kPa)
- Elevato isolamento termico
- Pannelli leggeri e maneggevoli
- Elevata durabilità e stabilità dimensionale
- Sistema versatile ed economico

① adesivi-rasanti

weber.therm AP50 freestyle
weber.therm AP50 bianco
weber.therm AP50 facile

② pannelli

weber.therm F80-F150-F200
weber.therm FS80

③ tasselli

weber.therm TA1-2-6-10
weber.therm TA3-4-5-7

④ reti

weber.therm RE160
weber.therm RE145
weber.therm RE380

> specifica per pannelli ad alta resistenza meccanica

⑤ ⑥ primer e rivestimenti colorati

weber.prim RC14 + weber.cote action F-R
weber.prim RA13 + weber.cote riviera R-G
weber.prim mineral + weber.cote mineral R-G
weber.prim RA13 + weber.tec flex R

REQUISITI E PRESTAZIONI:



Isolamento termico Resistenza meccanica Assorbimento d'acqua Economicità

