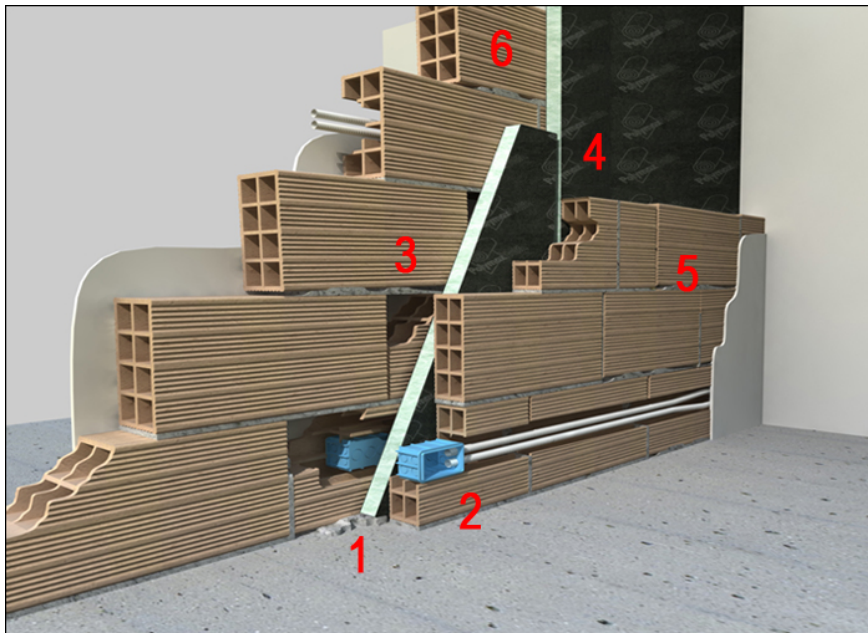


- ERRORI DA EVITARE NELL'ISOLAMENTO DELLA PARETE -



1. **ASSENZA DELLA STRISCIA SOTTOMURO:** le partizioni verticali devono posare su apposite strisce sottomuro che smorzano le vibrazioni sonore ed evitano trasmissioni delle vibrazioni. **ECCESSI DI MALTA:** in questa foto si nota un eccesso di malta depositato sul massetto, che solleva il pannello isolante e non permette così una sigillatura ottimale fra pannelli adiacenti. La superficie di appoggio dei pannelli DEVE essere regolare e priva di asperità, per evitare il passaggio di spifferi acustici nelle giunzioni tra partizioni.
2. **SCATOLE ELETTRICHE CONTRAPPOSTE:** evitare di realizzare scatole elettriche contrapposte tra le due pareti, perché l'assenza del laterizio indebolisce l'effetto isolante. Le cassette elettriche vanno isolate con un manto al piombo. **TRACCE DI IMPIANTI:** le tracce lasciate nella muratura per permettere il passaggio delle tubazioni di impianti elettrici, ecc., costituiscono vuoti problematici che indeboliscono l'isolamento della partizione (creano casse di risonanza) e devono essere riempite con opportuno materiale isolante.
3. **MATTONI ROTTI:** evitare di utilizzare laterizi rotti o di spessore inferiore a 8 cm per garantire un minimo "effetto massa" del mattone nel sistema isolante. Dove possibile, scegliere mattoni porizzati di grandi dimensioni (25x50 cm) per i muri divisorii: il mattone porizzato ha camere d'aria interne molto più piccole e determina un grado di risonanza minore. **Per pareti doppie in laterizio, utilizzare mattoni con masse diverse, che agiscono isolando i rumori a frequenze diverse (esempio: tramezza leggera e tramezza pesante porizzata).**
4. **PANNELLI MALE ACCOSTATI:** posare accuratamente i pannelli isolanti, accostandoli bene con le opportune sigillature. In questo caso, gli sfridi costituiscono un passaggio facile per i rumori aerei. Prevedere intercapedini di almeno 6 cm; per ottenere prestazioni migliori, riempire completamente l'intercapedine con materiale assorbente, che migliora di 1 dB l'isolamento rispetto allo strato di aria.
5. **CATTIVA SIGILLATURA DEI CORSI:** sigillare accuratamente i giunti tra i mattoni, sia orizzontali che verticali, evitando sbavature e fuoriuscite di malta.
6. **ASSENZA DELL'INTONACO INTERNO:** quando possibile, applicare 3 intonaci dello spessore minimo di 1,5 cm, uno dei quali in una delle facce interne dell'intercapedine. L'intonaco interno permette di recuperare qualche decibel di isolamento acustico, sempre se tutto il pacchetto è realizzato a regola d'arte.