



weber.dry S24

CARATTERISTICHE PRODOTTO

Guaina liquida colorata idonea all'incapsulamento del cemento-amianto

- Colorato e impermeabile
- Altamente elastico
- Certificato per l'incapsulamento del cemento-amianto
- Realizza una barriera vapore
- Perfettamente compatibile con collanti a leganti misti
- Vantaggioso per superfici complesse

Confezioni:

secchio da kg 5 - 20

Aspetto:

pasta colorata bianca, grigia o rossa

Durata:

Efficacia caratteristiche prestazionali: 12 mesi nelle confezioni integre al riparo dal gelo e dalle alte temperature

Resa per confezione:

- Secchio kg 5 - $2 \div 3,3$ mq
- Secchio kg 20 - $8 \div 13,3$ mq

CAMPI D'IMPEGO

Manutenzione e ripristino di vecchie impermeabilizzazioni. Impermeabilizzazione di superfici inclinate non pedonabili. Manutenzione e rinnovo di coperture in fibrocemento, fioriere.

Incapsulamento del cemento-amianto in conformità a quanto richiesto dal D.M. 20/08/99 Min. Sanità per incapsulanti di tipo A.

Supporti:

- Cemento-amianto e fibrocemento
- Vecchie guaine bituminose
- Catrami
- Calcestruzzo e intonaci cementizi
- Piastrelle e marmette

Non applicare su:

- Intonaci a base di calce idraulica o gesso
- Guaine o manti bituminosi prima che siano scomparsi talcatura o velo oleoso superficiale (in genere 3 mesi dalla posa)

Idoneo:

- Al ripristino dell'impermeabilizzazione di terrazzi prima della posa di piastrelle ceramiche

Non idoneo:

- A sostituire le guaine in rotolo per l'impermeabilizzazione di grandi superfici e quale impermeabilizzante di vasche, piscine e contenitori di liquidi
- Ad essere pedonabile direttamente se non per interventi di servizio o manutenzione.

CERTIFICAZIONI

Certificato n° 13/315/00 del 01/09/2000 rilasciato da: Politecnico di Torino - Dipartimento di Scienza dei Materiali e Ingegneria Chimica attestante: "essere conforme a quanto richiesto dal disciplinare del decreto del Ministero della Sanità del 20/08/99 per incapsulanti di tipo A"

VOCE DI CAPITOLATO

weber.dry S24 costituisce una impermeabilizzazione colorata continua, con permeabilità al vapore nulla, allungamento a rottura del 200%, ed elevata resistenza agli agenti atmosferici idonea a:

- Impermeabilizzazione di superfici da infiltrazioni di origine meteorica, ed impermeabilizzazione e rinnovo della pavimentazione di terrazze, dopo rimozione delle parti ammalorate e ripristino del livello, eseguita mediante applicazione di guaina liquida elastomerica a freddo, pronta all'uso, **weber.dry S24** della **Saint-Gobain Weber**, a base di elastomeri sintetici in dispersione, stesa in almeno due mani di circa 1 mm, con un consumo totale non inferiore a 2 kg/mq. Nel rinnovo di pavimentazione di terrazze, **weber.dry S24** sarà seguita, dopo almeno 72 ore, direttamente dalla posa del nuovo pavimento in ceramica con collanti a leganti misti della famiglia **weber.col pro** della **Saint-Gobain Weber**.
- Incapsulamento e contemporanea impermeabilizzazione di vecchie superfici in cemento-amianto preventivamente pulite e trattate con **weber.prim RA13** se molto porose, mediante applicazione di guaina liquida elastomerica a freddo, pronta all'uso, **weber.dry S24** della **Saint-Gobain Weber**, a base di elastomeri sintetici in dispersione, stesa in almeno due mani con un consumo totale non inferiore a 2 kg/mq, la seconda di colore contrastante con la prima per fungere da indicatore di durata e consentire l'effettuazione di programmi di manutenzione e controllo. Tale prodotto dovrà essere conforme a quanto prescritto dal D.M. 20/08/99 per gli incapsulanti di tipo A.

DATI TECNICI*

Massa volumica: 1,3 kg/lt

Consistenza: pasta viscosa

Allungamento a rottura: 200%

Permeabilità all'acqua: nulla

Temperatura di esercizio: -18°C ÷ + 70°C

**Questi valori si riferiscono a prove di laboratorio su malta indurita e potrebbero risultare sensibilmente modificati dalle condizioni di messa in opera.*

AVVERTENZE E RACCOMANDAZIONI

- Temperatura d'impiego +10°C ÷ +35°C
- Applicare su supporti asciutti
- In caso di pioggia proteggere **weber.dry S24** per le prime 6 ore
- Non applicare con rischio di gelate notturne e in pieno sole
- Non lasciare esposti al sole i secchi prima dell'impiego
- Non impiegare su superfici soggette a ristagni d'acqua
- Eseguire le operazioni su cemento-amianto e smaltire i rifiuti relativi in accordo con il D.M. 20/08/99 del Min. Sanità e con i regolamenti sanitari locali

CARATTERISTICHE DI MESSA IN OPERA*

Prodotto pronto all'uso

Da applicare puro o eventualmente diluito con acqua solo per la prima mano (% max di acqua di diluizione in volume 10%)

Secco al tatto: 3 ore

Indurimento totale: 24÷36 ore

Intervallo fra le due mani: 4÷6 ore

Insensibilità alla pioggia o alla rugiada: 6 ore

Tempo di attesa per posa di ceramica: 72 ore

**Questi tempi calcolati a 22° e U.R. 50% vengono allungati dalla bassa temperatura associata ad alti valori di U.R. e ridotti dal calore.*

CICLO APPLICATIVO

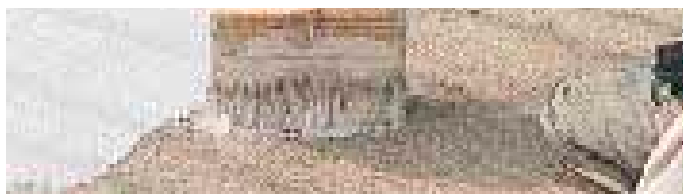
Attrezzi:

- Pennello
- Rullo
- Spazzolone
- Spruzzo (airless)

Preparazione dei supporti:

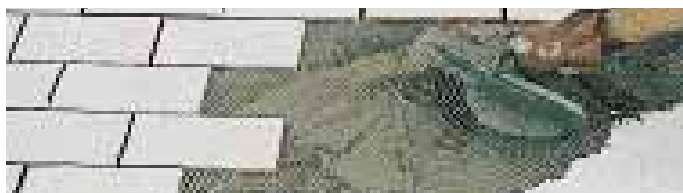
I supporti devono presentarsi stabili e puliti, occorre perciò rimuovere parti deboli e sostanze grasse. I supporti bituminosi e le vecchie guaine con parti distaccate o bolle devono essere sfiammati e risistemati; i supporti in fibro-cemento coperti da muschi e muffe devono essere preventivamente lavati con una soluzione al 10% di ipoclorito di sodio e dopo 3 ore spazzolati accuratamente. Su supporti molto porosi primerizzare con **weber.prim RA13** e far asciugare almeno 8 ore. Nel caso di posa su vecchie piastrelle assicurarsi che siano ben ancorate ed effettuare preventivamente la pulizia con detergenti basici.

Applicazione:



A) Mescolare bene il prodotto.

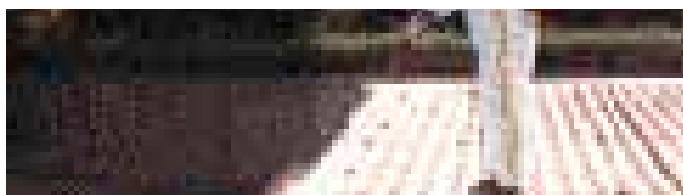
B) Stendere uniformemente a spruzzo **weber.dry S24** sul supporto con pennello, spazzolone o spatola d'acciaio in due mani a distanza di almeno 6 ore e in uno spessore non superiore a 1 mm per mano. In ogni caso lo spessore finale dovrà essere di almeno 1 mm.



C) Dopo almeno 72 ore, e comunque ad avvenuto asciugamento, procedere alla posa della nuova pavimentazione.

D) Lavare gli attrezzi con acqua.

E) Ricopribile direttamente con piastrelle ceramiche utilizzando collanti a leganti misti della famiglia **weber.col pro**.



INCAPSULAMENTO DEL CEMENTO-AMIANTO:

- Mescolare bene il prodotto
- Stendere uniformemente a spruzzo **weber.dry S24** sul supporto in due mani (la 2° di colore contrastante) a distanza di almeno 6 ore e in uno spessore non superiore a 1 mm per mano. In ogni caso lo spessore finale dovrà essere di almeno 310 µm pari ad un consumo di 1,8 kg/mq circa.
- Lavare gli attrezzi con acqua.

Consumo:

1,8÷2,5 kg/mq 310÷440 µm di spessore