



**weber.dry OS520**

## CARATTERISTICHE PRODOTTO

### Malta antiaggressiva per impermeabilizzazione e regolarizzazione

- Osmotico a spessore: applicazione facile e rapida in un solo strato
- Utilizzabile anche su muratura
- Applicabile a mano o a macchina
- Idoneo al contatto con acqua potabile
- Idoneo all'impermeabilizzazione di vasche di contenimento acqua

### Confezioni:

sacco da kg 25

### Aspetto:

polvere grigia

### Durata:

- Efficacia caratteristiche prestazionali: 12 mesi nelle confezioni integre al riparo dall'umidità
- Conformità al D.M. 10.05.2004 indicata sulla confezione

### Resa per confezione:

6÷12 mq

## CAMPI D'IMPEGO

Impermeabilizzazione in spinta e contropinta di superfici con irregolarità comprese tra 5 e 15 mm e localmente 20 mm quali:


- Locali interrati • Box • Cantine • Fosse di ascensore • Platee di fondazione • Strutture atte al contenimento di acque, anche aggressive, quali: vasconi, canali e condotte • Serbatoi (anche per acqua potabile, cert. A.R.P.A. ai sensi D.M. 174/2004) • Piscine

### Supporti:

- Calcestruzzo vecchio o irregolare (gettato da almeno 1 mese)
- Intonaci di cemento e sabbia stabili e resistenti
- Murature in blocchi di cemento
- Murature in mattoni pieni o mista

### Non applicare su:

- Supporti soggetti a fessurazioni o movimenti
- Pavimenti soggetti a traffico (fare massetto di protezione)
- Superfici trasudanti o a maggior ragione, su zone di evidente passaggio d'acqua (sigillare con **weber.dry bloc**)
- Terrazze o coperture in alternativa a soluzioni tradizionali
- Supporti già trattati con pitture, resine o prodotti bituminosi, se non rimossi totalmente

	<b>EN 1504-2</b> Prodotto per la protezione superficiale - rivestimento protezione contro i rischi di penetrazione - controllo dell'umidità
-------------------------------------------------------------------------------------	------------------------------------------------------------------------------------------------------------------------------------------------------

## VOCE DI CAPITOLATO

Impermeabilizzazione e contemporanea regolarizzazione di superfici in calcestruzzo o muratura di mattoni pieni o mista, effettuata con posa di cemento osmotico **weber.dry OS520** della **Saint-Gobain Weber**, da impastare con sola acqua, in grado di resistere a contropressioni fino a 3 atm nello spessore di 5 mm, e di 5 atm nello spessore di 10 mm, applicato a mano o con macchina intonacatrice in spessore di almeno 5 mm, con un consumo di 2 kg/mq per ogni mm di spessore applicato. Tale prodotto, idoneo al contatto con acqua potabile (rapporto rilasciato da ARPA sez. provinciale di Reggio Emilia), deve essere applicato su superfici accuratamente bagnate a rifiuto con acqua pulita.

## CERTIFICAZIONI

Idoneità al contatto con acqua potabile: Conforme al D.M. 174/2004 come da rapporto di prova rilasciato da A.R.P.A. Sez. provinciale di Reggio Emilia.

## DATI TECNICI\*

Granulometria: < 1,2 mm  
Massa volumica del prodotto indurito: 1,9 kg/lt  
Adesione su calcestruzzo:  $\geq 1$  N/mm<sup>2</sup>  
Resistenza alla corrosione (solfati, cloruri): 0 mm  
Resistenza a contropressione dell'acqua:

- spessore 5 mm: 3 atm
- spessore 10 mm: 5 atm

*\*Questi valori derivano da prove di laboratorio in ambiente condizionato e potrebbero risultare sensibilmente modificati dalle condizioni di messa in opera.*

## AVVERTENZE E RACCOMANDAZIONI

- Temperatura d'impiego +5°C ÷ +30°C
- Non applicare in pieno sole, su superfici surriscaldate
- Proteggere per le prime 6 ore dalla pioggia
- Bagnare sempre bene a rifiuto le superfici da trattare
- In previsione di ricopertura di intonaco, realizzare su **weber.dry OS520** dopo 12 ore e comunque entro 24 ore un rinzaffo largo di sabbia e cemento o **terrasan rinzaffo**
- Si consiglia l'intonacatura con **terrasan intonaco** per ridurre al massimo i fenomeni di condensa
- Assicurare la ventilazione per prevenire fenomeni di condensa
- I punti singolari (passaggi di tubi, punti di contatto con materiali elastici o inassorbenti, ecc...) devono essere trattati con materiali elastici al fine di assicurarne l'impermeabilità.

## CARATTERISTICHE DI MESSA IN OPERA\*

Acqua d'impasto: 18÷19%  
Tempo di impasto in betoniera: 4÷5 min  
Tempo di vita dell'impasto: 60 min  
Messa in esercizio\*\*: 15 giorni  
Spessore minimo: 5 mm  
Spessore massimo: 20 mm

*\*Questi tempi calcolati a 22° e U.R. 50% vengono allungati dalla bassa temperatura associata ad alti valori di U.R. e ridotti dal calore.*

*\*\*In condizioni di buona ventilazione*

### Consumo:

2 Kg/mq per mm di spessore

## CICLO APPLICATIVO

### Attrezzi:

- Betoniera
- Cazzuola
- Miscelatore lento
- Intonacatrice
- Frattazzo inox
- Frattazzo di plastica o spugna

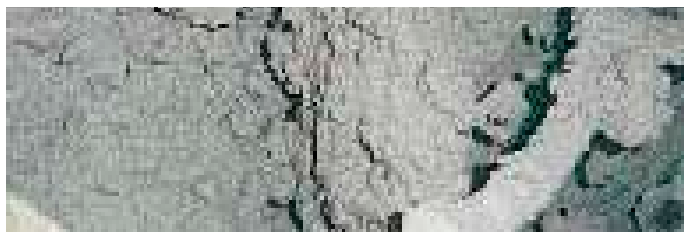
### Preparazione dei supporti:

I supporti dovranno essere puliti, continui ed accuratamente bagnati a rifiuto.

Sarà pertanto necessario pulire perfettamente la superficie di posa, con rimozione delle parti incoerenti ed asportazione con lavaggio a pressione di residui di oli e disarmanti. Sigillare con **weber.dry bloc** stillicidi e superfici trasudanti. Le zone di calcestruzzo non omogenee come ferri distanziatori, tasselli, vespai e riprese di getto saranno scalpellate per 3 cm, ripristinate con malte cementizie antiritiro **weber.tec MC200** o **weber.tec MC202** (più rapida); negli angoli saranno eseguite sgusce triangolari sempre con **weber.tec MC200** o **weber.tec MC202**, di almeno 10 cm. Con **weber.tec MC200** stuccare anche cavità o difetti di planarità superiori a 2 cm.

### Applicazione:

**A)** Bagnare abbondantemente tutte le superfici con acqua pulita, sino a rifiuto.



**B)** Impastare in betoniera o con miscelatore lento, per 4÷5 minuti con circa 4,5÷5 lt di acqua pulita per ogni sacco da 25 kg di **weber.dry OS520**, fino ad ottenere un impasto omogeneo.



**C)** Applicare una prima strollata più morbida seguita da uno strato a cazzuola di spessore non maggiore di 10 mm



**C)** Quando tale strato inizia la presa applicare un eventuale secondo strato, regolarizzare e frattazzare. Lo spessore massimo totale non dovrà superare i 20 mm in nessun punto.

**C)** **weber.dry OS520** è applicabile anche con macchina intonacatrice, avendo cura di schiacciarlo e compattarlo bene con cazzuola americana.