



weber.tec fast50

CARATTERISTICHE PRODOTTO

Malta universale fibrata a presa rapida

- Fibrata
- Immediatamente verniciabile
- Finitura a civile fine
- Idoneo per fissaggi leggeri
- Non corrode il ferro

Confezioni:

sacchi da kg 5-25

Aspetto:

polvere grigia

Durata:

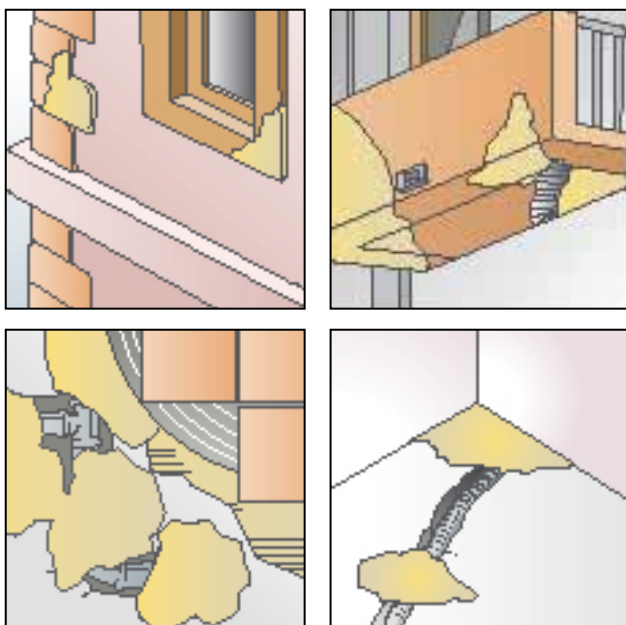
- Efficacia caratteristiche prestazionali: 12 mesi nelle confezioni integre al riparo dall'umidità
- Conformità al D.M. 10.05.2004 indicata sulla confezione

Resa per confezione:

sacco da kg 5: 0,3 mq per cm di spessore

sacco da kg 25: 1,4 mq per cm di spessore

CAMPI D'IMPEGO



Per riempimenti e ripristini, ad alti e bassi spessori, interni ed esterni.

Supporti:

- Strutture in calcestruzzo e cemento armato, malte cementizie stagionate e murature di buona consistenza.

Non applicare su:

- Superfici in gesso
- Superfici verniciate
- Supporti deboli o inconsistenti
- Blocchi in cemento cellulare
- Pannelli di legno-cemento
- Grandi superfici
- In impieghi destinati a contatto continuo con l'acqua (utilizzare **weber.tec MC202**)



EN 1504-3

Prodotto di riparazione non strutturale del calcestruzzo per mezzo di malte CC di riparazione (a base di cemento idraulico)

VOCE DI CAPITOLATO

Ricostruzioni, riempimenti e rasature di elementi di facciata in calcestruzzo, malte cementizie stagionate e murature con buona consistenza con malta fibrata a ritiro compensato, a presa rapida, frattazzabile a finitura civile **weber.tec fast50** della **Saint-Gobain Weber**, da impastare con sola acqua, applicabile in spessori da 2 mm fino a 4 cm in una sola passata con consumo di 18 kg/mq per cm di spessore a 20 N/mm². Tale prodotto può ricevere una decorazione dopo 4 ore, o essere ricoperto con ceramica applicata a collante dopo 8 ore dalla posa.

DATI TECNICI*

Granulometria: <0,8 mm

Massa volumica del prodotto indurito: 1,8 kg/lt

Adesione su calcestruzzo a 28 giorni: >0,8 N/mm²

Resistenza a compressione:

- dopo 3 ore: 4 N/mm²
- dopo 24 ore: 6 N/mm²
- dopo 7 giorni: >10 N/mm²
- dopo 28 giorni: >20 N/mm²

Resistenza a flessione a 28 giorni: 5 N/mm²

**Questi valori derivano da prove di laboratorio in ambiente condizionato e potrebbero risultare sensibilmente modificati dalle condizioni di messa in opera*

AVVERTENZE E RACCOMANDAZIONI

- Temperatura d'impiego +5°C ÷ +30°C.
- Prodotto pronto all'uso: aggiungere solo l'acqua nella quantità indicata.
- Non lasciare esposti al sole i sacchi prima dell'impiego, in estate non utilizzare acqua a temperatura superiore a 20°C.
- Non applicare su supporti gelati, in via di disgelo, o con rischio di gelo nelle 24 ore successive.
- Non applicare in presenza di forte vento e in pieno sole e proteggere la superficie trattata dalla rapida essiccazione.
- Non applicare in spessori inferiori ai 2 mm.
- Non idoneo per rasatura di superfici in immersione continua.
- Non aggiungere acqua e non rimescolare l'impasto in fase di presa.

CARATTERISTICHE DI MESSA IN OPERA*

Acqua di impasto: 19%

Tempo di fine presa a 5°C: 30 minuti

Tempo di inizio presa a 30°C: 5 minuti

Tempo di inizio presa a 22°C: 10 minuti

Tempo di fine presa a 22°C: 15 minuti

Tempo di vita dell'impasto (pot life): 8 minuti

Tempo di attesa per verniciatura: 4 ore

Tempo di attesa per ricopertura con ceramica applicata a collante: 8 ore

Spessore minimo: 2 mm

Spessore massimo per mano: 4 cm

Spessore massimo totale: 7÷8 cm

**Questi tempi calcolati a 22° e U.R. 50% vengono allungati dalla bassa temperatura associata ad alti valori di U.R. e ridotti dal calore.*

Consumo:

weber.tec fast50: 18 kg per cm di spessore.

CICLO APPLICATIVO

Attrezzi:

- Cazzuola
- Frattazzo

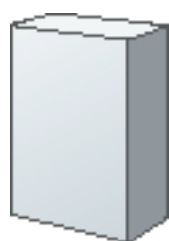
Preparazione dei supporti:

Il supporto deve essere sano, coeso, pulito da polvere e da ogni parte incoerente o in via di distacco. Liberare completamente le armature ossidate, eliminando la ruggine dai ferri con spazzola metallica o sabbiatura. Inumidire il sottofondo.

Trattamento delle armature: trattare i ferri con boiacca passivante **weber.tec fer** stesa in due passate. Far trascorrere 24 ore prima di effettuare il ripristino con **weber.tec fast50**.

Miscelazione del prodotto:

Miscelare un sacco con 4,5-5 litri di acqua pulita.



4,5 lt.
di acqua
19%



Dopo max
2 minuti

Applicazione:

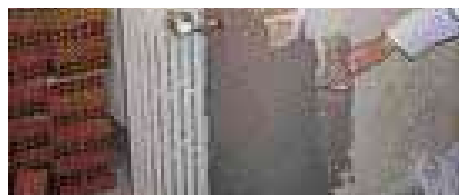


Fissaggi di scatole elettriche:

- A) Fissaggio
- B) Registrazione



Da 1 a 15
minuti



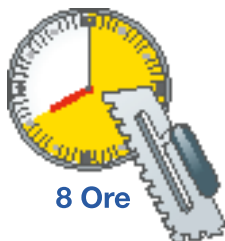
Ripristini, riempimenti da 2 mm a 4 cm per mano (max 8 cm):

- C) Ricostruzione dei volumi
- D) Finitura con frattazzino di spugna

Completamento dell'intervento:



4 Ore



8 Ore