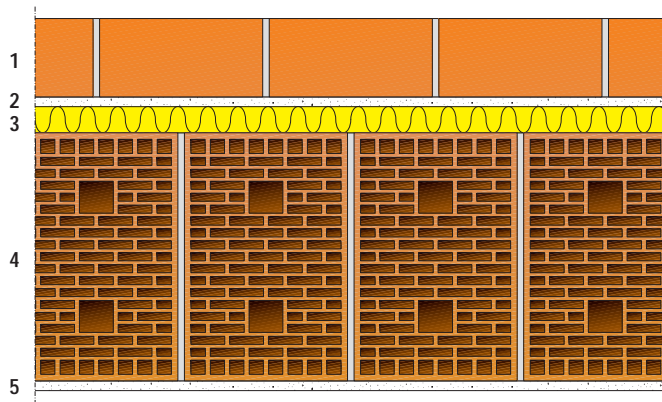
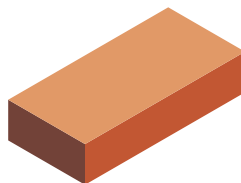


N



**Muratura doppio strato  
con isolante in intercapedine  
e mattoni pieni faccia a vista  
IBL Terre di Romagna.**



Zone climatiche

Zona A

Zona B

Zona C

Zona D

Zona E

Zona F

Componenti la parete	s spessore cm	$\lambda$ conduttività W/mK	$\rho$ densità kg/m <sup>3</sup>	$\mu$ permeabilità al vapore	R resistenza termica materiali m <sup>2</sup> K/W
1 /he					0,043
<b>1 Mattono pieno faccia a vista IBL</b>	12	0,472	1540	30,2	0,244
2 Intonaco di calce e cemento	1	0,930	1800	18	0,011
3 Isolante	EPS polistirene espanso estruso	4	0,030	45	1,333
	Lana minerale	5	0,035	25	1,337
	Sughero	5	0,036	100	1,333
	Fibra di legno	5	0,038	45	1,337
4 Blocco di laterizio	38	0,240 <sup>(1)</sup>	850 <sup>(2)</sup>	21,21	1,580
5 Intonaco di calce e gesso	1,5	0,540	1500	18	0,028
1 /hi					0,123

Valori complessivi della parete	Isolante			
	EPS polistirene espanso estruso	Lana minerale	Sughero	Fibra di legno
Spessore complessivo parete cm	<b>56,5</b>	<b>57,5</b>	<b>57,5</b>	<b>57,5</b>
Massa superficiale kg/m <sup>2</sup>	569,86	569,31	573,06	570,31
Massa superf. senza intonaco kg/m <sup>2</sup>	547,36	546,81	550,56	547,81
Indice potere fonoisolante <sup>(3)</sup> R <sub>w</sub> dB	<b>55</b>	<b>55</b>	<b>55</b>	<b>55</b>
Sfasamento h	<b>19,56</b>	<b>19,56</b>	<b>20,14</b>	<b>19,81</b>
Resistenza termica R m <sup>2</sup> K/W	3,362	3,366	3,362	3,365
Trasmittanza termica U W/m <sup>2</sup> K	<b>0,297</b>	<b>0,297</b>	<b>0,297</b>	<b>0,297</b>

(1) Valore riferito alla muratura. (2) Valore riferito al blocco. (3) Calcolato in base alla formula  $R_w = 20 \text{ Log } M$ .

Alla verifica con diagramma di Glaser le pareti non formano condensa.