



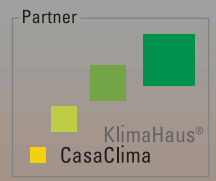
Tutti i dispositivi di ancoraggio della linea Pro.Tetto sono stati progettati nel rispetto della norma UNI EN 795:2002 e testati dal Laboratorio Sigma, ente certificatore autorizzato dal Ministero, secondo le prescrizioni della stessa.

Marcatura CE conforme alla norma UNI-EN 795 - 2002.

Industrie Cotto Possagno declina ogni responsabilità per danni a persone o cose in caso di:

- | Utilizzo dei dispositivi e dei componenti in modo non conforme alle indicazioni del Manuale d'uso e manutenzione. | Utilizzo dei dispositivi in modo non conforme alle norme vigenti in materia di sicurezza. | Assenza di revisione completa del sistema a seguito di caduta. | Manutenzione periodica non effettuata.
- | Installazione con elementi o componenti di altro produttore. | Manomissioni, modifiche, riparazioni non previste nel Manuale d'uso e manutenzione o con prodotti, componenti o materiali non autorizzati da Industrie Cotto Possagno. | Utilizzo dei dispositivi con D.P.I. non idonei. | Utilizzo dei dispositivi oltre il limite di impiego. |

Industrie Cotto Possagno S.p.A. si riserva di apportare modifiche e variazioni al presente catalogo in qualsiasi momento e senza preavviso. Il presente catalogo annulla e sostituisce tutti i precedenti.



INDUSTRIE COTTO POSSAGNO S.p.A.

Via Molinetto, 80 - 31054 Possagno (TV) - Italia - info@cottopossagno.com - www.cottopossagno.com
 Ufficio Commerciale: Tel. +39 0423 920.777 - Fax +39 0423 920.707 - Divisione Tetti Ventilati: Tel. +39 0423 920.701 - Fax +39 0423 920.703
 Cod. Fiscale, P. IVA e Reg. Imp. TV n. 03321030268 - R.E.A. TV n. 262004 - Cap. Soc. € 25.500.000,00 i.v.

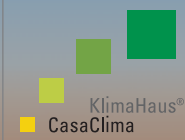
Dispositivi Anticaduta Possagno

Industrie
Cotto Possagno



TETTI VENTILATI

Partner




Pro.Tetto
Dispositivi Anticaduta Possagno

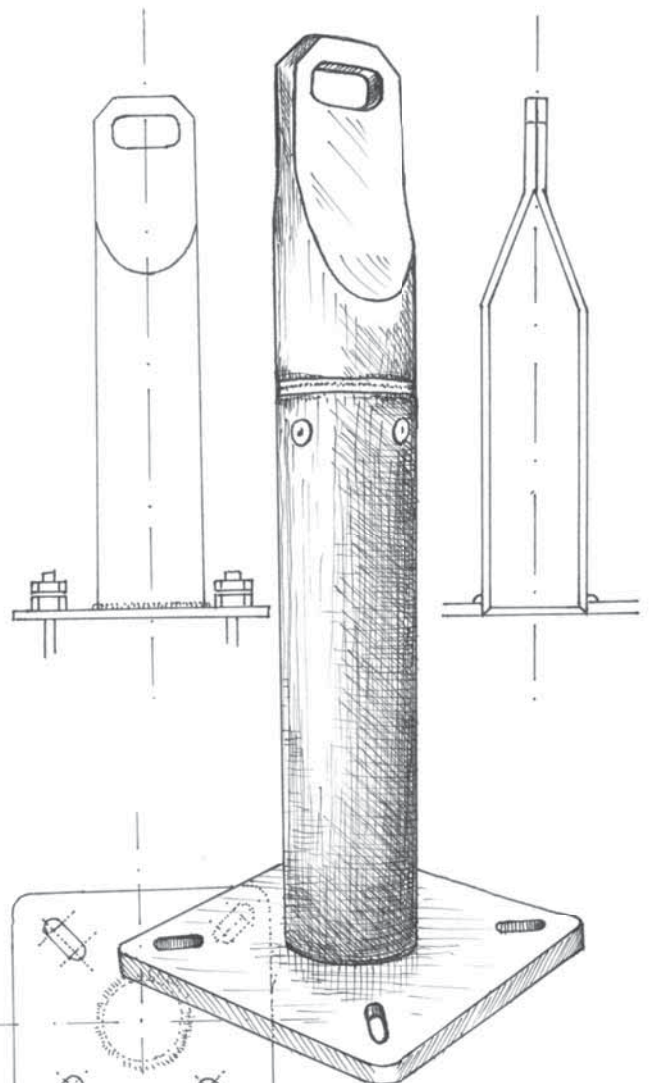
TECNI VENTILATI



Industrie
Cotto Possagno



Pro.Tetto
Dispositivi Anticaduta Possagno





Quando sei al lavoro, resta sempre in linea con la sicurezza.

La lunga esperienza di Industrie Cotto Possagno nel mondo delle coperture le permette di conoscere a fondo i rischi che corrono i posatori. Per questo motivo ha deciso di firmare la linea di dispositivi anticaduta Pro.Tetto, progettata per garantire sicurezza, praticità e modularità estreme a chi lavora in quota. Si tratta di sistemi in acciaio inox AISI 304 che si adattano a ogni tipo di copertura, realizzati grazie a un rigoroso processo produttivo e in grado di superare i più rigidi test di resistenza. Prodotti certificati da ente autorizzato secondo la normativa UNI EN 795/2002 e garantiti per ben 30 anni. Ecco perché Pro.Tetto rappresenta una soluzione di assoluta qualità che consente di lavorare al meglio in totale tranquillità. Perché si può rinunciare a un lavoro sicuro, ma non alla sicurezza sul lavoro.





Kit Pro.Tetto Linea Tetto

(per tratte fino a 15 metri)



I Kit Pro.Tetto sono pacchetti completi e pronti per essere installati. Gli elementi sono caratterizzati da un design funzionale che si adatta perfettamente alla tipologia di struttura su cui vanno collocati.

 ACCIAIO INOX AISI 304	 MANUTENZIONE ogni 10 anni
 OPERATORI fino a 3	 TRATTA UNICA fino a 15 m

Kit Pro.Tetto con Piastra Lineare

cod. **LV7535**



- Il kit comprende:
- n. 2 Pali di ancoraggio con piastra lineare (h 50 cm)
 - n. 1 Tenditore
 - n. 1 Assorbitore
 - n. 1 Kit serracavo

Kit Pro.Tetto con Piastra Inclinata

cod. **LV7545**



- Il kit comprende:
- n. 2 Pali di ancoraggio con piastra inclinata (h 50 cm)
 - n. 1 Tenditore
 - n. 1 Assorbitore
 - n. 1 Kit serracavo

Un servizio puntuale.

La nostra struttura è organizzata in modo da garantire ai clienti un servizio tempestivo, sia per i preventivi (pronti in 24/48 ore) che per le consegne.



Kit Pro.Tetto Linea Muro

(per tratte fino a 15 metri)

Kit Pro.Tetto con Piastra a V

cod. LV7555



Il kit comprende:
n. 2 Pali di ancoraggio con piastra doppia inclinazione (h 50 cm)
n. 1 Tenditore
n. 1 Assorbitore
n. 1 Kit serracavo

I Kit Pro.Tetto rendono semplicissima l'installazione anche nella versione a muro. In entrambi i casi, è necessario prevedere un numero adeguato di supporti intermedi qualora la linea fosse più lunga di 15 metri.



Kit Pro.Tetto Linea Muro

cod. LV5130



Il kit comprende:
n. 2 Piastre di estremità
n. 1 Tenditore
n. 1 Assorbitore
n. 1 Kit serracavo

Pali intermedi

ACCIAIO
INOX
AISI 304

MANUTENZIONE
ogni 10 anni

OPERATORI
fino a 3

TRATTA MULTIPLA
oltre i 15 m



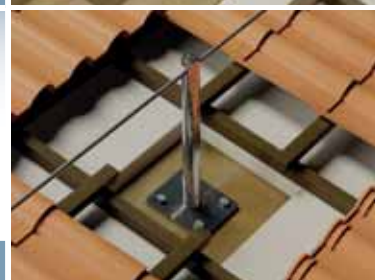
**Palo intermedio con Piastra Lineare
in acciaio inox** - altezza 50 cm
(per tratte superiori a 15 metri)

cod. **LV7511**



**Palo intermedio con Piastra Inclinata
in acciaio inox** - altezza 50 cm
(per tratte superiori a 15 metri)

cod. **LV7512**



**Palo intermedio con Piastra a V
in acciaio inox** - altezza 50 cm
(per tratte superiori a 15 metri)

cod. **LV7513**



Pali girevoli

ACCIAIO
INOX
AISI 304

MANUTENZIONE
ogni 10 anni

OPERATORI
1 operatore



**Palo girevole con Piastra Lineare
in acciaio inox** - altezza 50 cm

cod. **LV7521**



**Palo girevole con Piastra Inclinata
in acciaio inox** - altezza 50 cm

cod. **LV7522**



**Palo girevole con Piastra a V
in acciaio inox** - altezza 50 cm

cod. **LV7523**



Complementi Linea Muro

ACCIAIO INOX AISI 304	MANUTENZIONE ogni 10 anni	OPERATORI fino a 3
---------------------------------	------------------------------	-----------------------



Punto Intermedio Linea Muro in acciaio inox
(per tratte superiori a 15 metri)

cod. **LV5110**



Punto di Deviazione Linea Muro in acciaio inox
(adatto ad ogni tipo di angolo)

cod. **LV5120**



Punto di Ancoraggio a muro in acciaio inox
(utilizzabile anche all'interno dell'edificio)

cod. **LV9050**



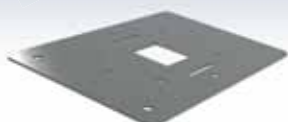
Sottotegola

ACCIAIO INOX AISI 304	MANUTENZIONE ogni 10 anni	OPERATORI 1 operatore
---------------------------------	------------------------------	--------------------------



Gancio sottotegola in acciaio inox

cod. **LV9021**



Piastra di ancoraggio per solai e assiti in acciaio inox

cod. **LV9316**

Complementi e accessori



Cavo 133 fili in acciaio inox AISI 316

cod.	LV9200	su misura
cod.	LV9210	lunghezza 10 ml
cod.	LV9215	lunghezza 15 ml
cod.	LV9220	lunghezza 20 ml
cod.	LV9230	lunghezza 30 ml

Fascicolo di copertura - fascicolo tecnico completo di elaborato tecnico di copertura e dimensionamento del fissaggio con relazione di calcolo ad opera di un ingegnere abilitato (ove previsto o su richiesta).

cod. **LV9990**