

STRATIGRAFIA

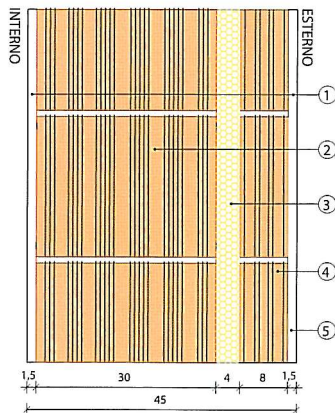
Come da tabella

COEFFICIENTI LIMINARI

Interno = 7,70 W/m<sup>2</sup>K • Esterno = 25,00 W/m<sup>2</sup>K

14

Descrizione materiale	Conduc. (W/m°C)	Resist. (m <sup>2</sup> K/W)	Massa vol. (kg/m <sup>3</sup> )	Spessore (cm)
Intonaco a malta di calce e gesso	0,700	0,021	1400	1,50
ALVEOLATER 30 incastro h 24,5	0,164	1,829	921	30,00
Pannello isolante	0,033	1,212	30	4,00
ALVEOLATER 8/50 incastro h 24,5	0,177	0,452	934	8,00
Intonaco a malta di cemento e sabbia	0,900	0,017	1800	1,50



Spessore Complessivo (cm)

45

Trasmittanza della parete U  
W/m<sup>2</sup>K

0,270



R.E.I.

180

Peso parete (kg/m<sup>2</sup>)

395

Potere fonoisolante\* R<sub>w</sub> (dB)

56

La struttura  
non forma  
condensa interstiziale  
e superficiale

- 1 Intonaco a malta di calce e gesso
- 2 ALVEOLATER 30 incastro h 24,5
- 3 Pannello isolante
- 4 ALVEOLATER 8/50 incastro h 24,5
- 5 Intonaco di cemento e sabbia