

Sistema di controllo 2+



Categoria di Prodotto I°

Anno di applicazione della marcatura	09
Normativa europea	UNI EN 771-1 / 2005
Numero di identificazione dell'organismo di certificazione	Det Norske Veritas Notified Body Nr 1162
Numero del certificato	1162-CPD-0245
Produttore	Gruppo Stabila S.p.A. Via Capiterlina, 141 - 36033 Isola Vicentina (VI)
Stabilimento	Via Capiterlina, 141 - 36033 Isola Vicentina (VI)

AZIENDA CON SISTEMA DI GESTIONE
PER LA QUALITÀ CERTIFICATO DA DNV
= UNI EN ISO 9001:2000 =

AZIENDA CON SISTEMA DI GESTIONE
AMBIENTALE CERTIFICATO DA DNV
= UNI EN ISO 14001:2004 =

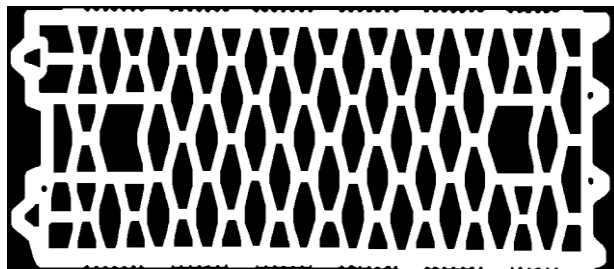
Descrizione del prodotto:	Alveolater 17/50 Incastro h24,5	Codice dell'articolo	22160C
Tipo:		Linea Produzione	Capiterlina

Dimensioni e tolleranze dimensionali

		Valore effettivo	Tolleranze Valore medio	Campo massimo
Lunghezza	mm	500	Categoria T2	Categoria R2
Spessore	mm	170		
Altezza	mm	245		

Massa e densità (da utilizzare anche ai fini dell'isolamento acustico)

		Valore medio	Tolleranza
Massa	kg	17,0	Categoria D2
Massa volumica lorda	kg/m ³	816	
Massa volumica netta	kg/m ³	1484	



Configurazione e forma (anche ai fini dell'isolamento acustico)

Percentuale di foratura	%	44 ± 1	
Spessore minimo delle pareti	mm	≥ 10	al netto di rigatura
Spessore medio dei setti	mm	8 ± 0,8	
Area dei fori di presa	cm ²	15 + 14,2	

Resistenza a compressione

		Valore caratteristico	Categoria
// direzione fori	N/mm ²	$\bar{f}_{bk} = 9,94$	I
⊥ direzione fori	N/mm ²	1,94	

Conducibilità termica equivalente – secondo UNI EN 1745:2005

Conducibilità termica	W/mK	λ_{10dry}	0,210 sp. cm 17
-----------------------	------	-------------------	-----------------

Durabilità

Resistenza al gelo-disgelo	-	F0	“Da non lasciare esposto”
----------------------------	---	-----------	---------------------------

Assorbimento d'acqua

	%	-	“Da non lasciare esposto”
--	---	---	---------------------------

Contenuto di sali solubili attivi

Categoria	-	S0	
-----------	---	-----------	--

Stabilità dimensionale

Dilatazione all'umidità	-	NPD	
-------------------------	---	------------	--

Reazione al fuoco

Classe	-	A1	
--------	---	-----------	--

Permeabilità al vapore

Coefficiente di diffusione del vapore d'acqua	$\mu = 10$	Valore Tabellato secondo UNI EN 1745	
---	------------	--------------------------------------	--

Forza di adesione malta- laterizio

Valore	N/mm ²	$f_{ik,0} = 0,30$	EN 998-2
--------	-------------------	-------------------	----------